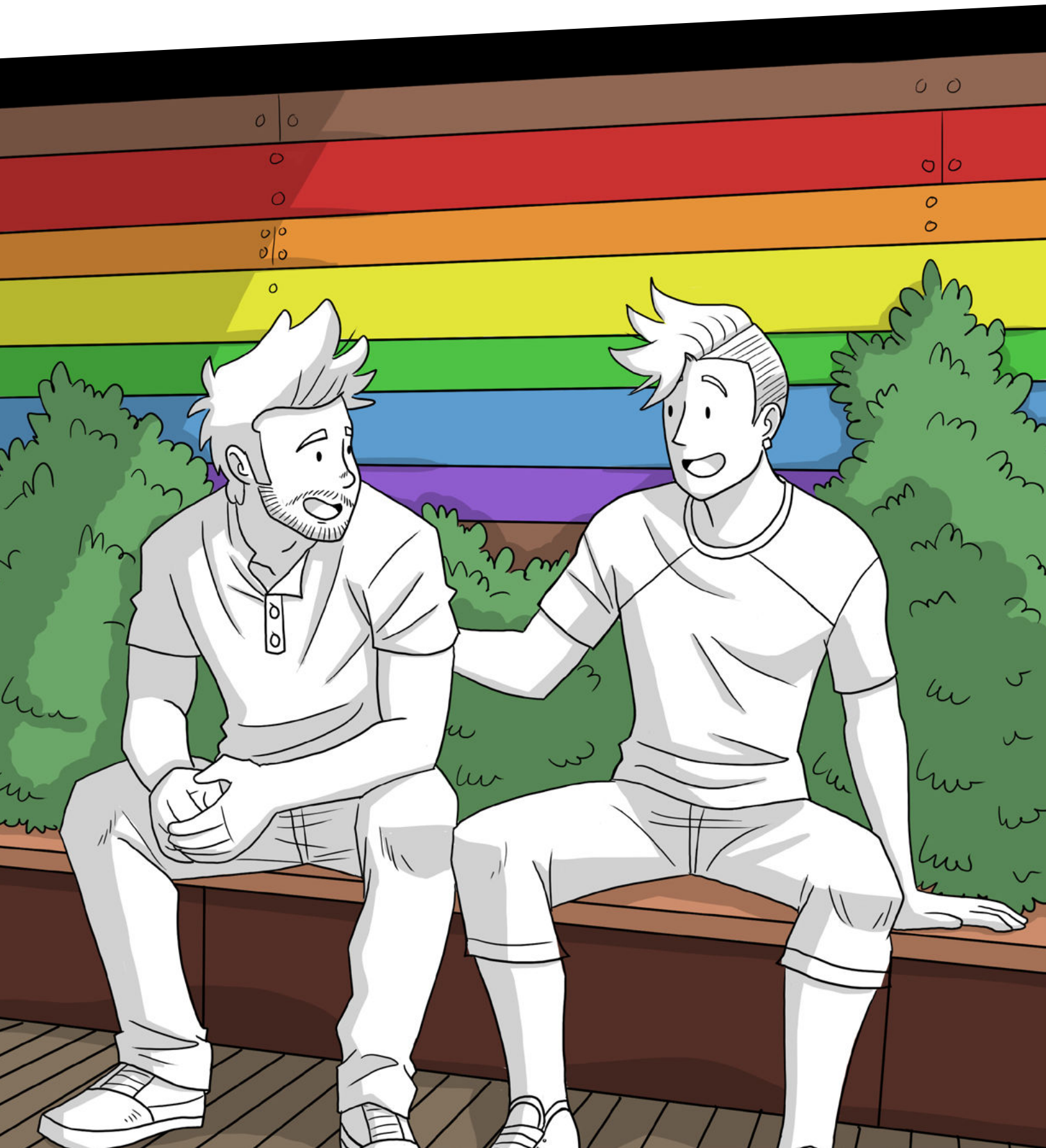


# De rien, mon ami

illustration : Guillaume Morin



Interligne est un organisme de première ligne qui contribue, à travers ses services d'écoute, d'intervention et de sensibilisation, au mieux-être des personnes concernées par la diversité sexuelle et la pluralité des genres.

Cette bande dessinée s'inscrit dans le programme « Ensemble contre l'intimidation » visant la création par et pour les jeunes d'outils contre l'intimidation à caractère homophobe et transphobe. Le scénario a été rédigé en collaboration avec Guillaume Morin. L'équipe d'Interligne souhaite remercier toutes les personnes ayant pris part au projet de près ou de loin.

---

**Illustrations: Guillaume Morin**

Guillaume, co-auteur des Chroniques de Will et Raph, a aussi contribué à la campagne « Ensemble contre l'intimidation » d'Interligne, en illustrant le chandail « s'allier pour les diversités ».



---

**Une initiative d'Interligne et du Comité jeunesse d'Interligne**



Avec la participation financière de :

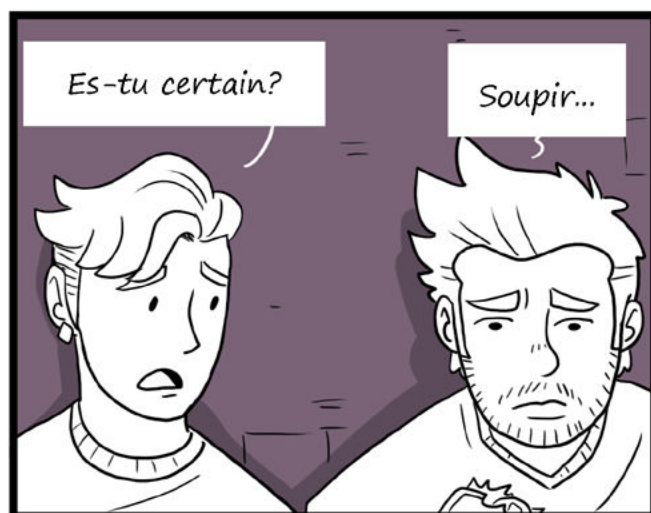
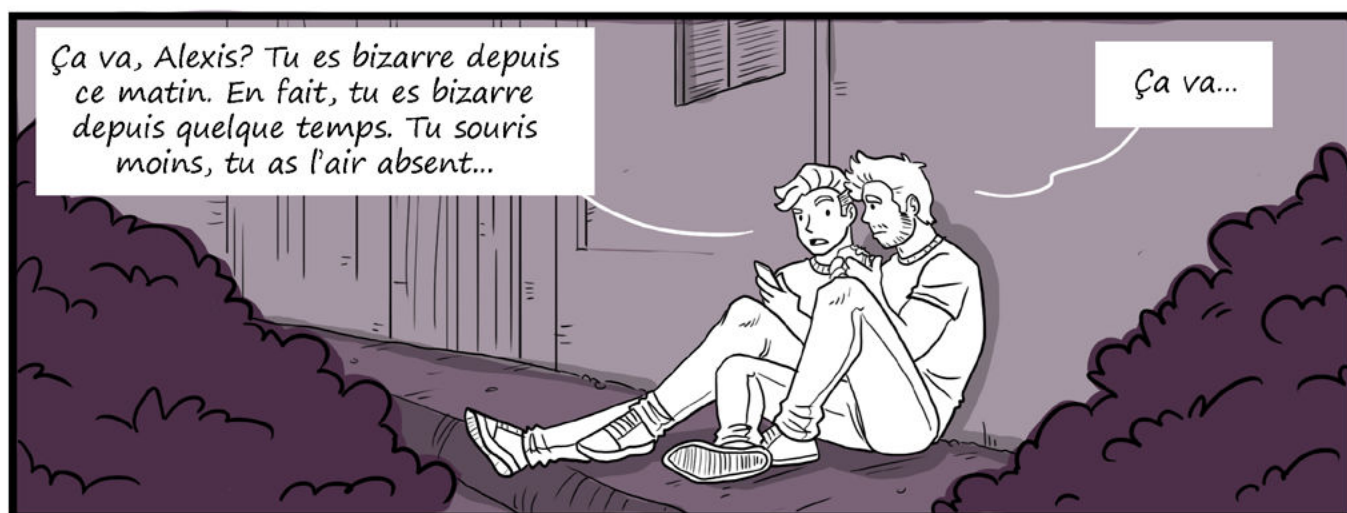


---

**Présentateur des programmes jeunesse**



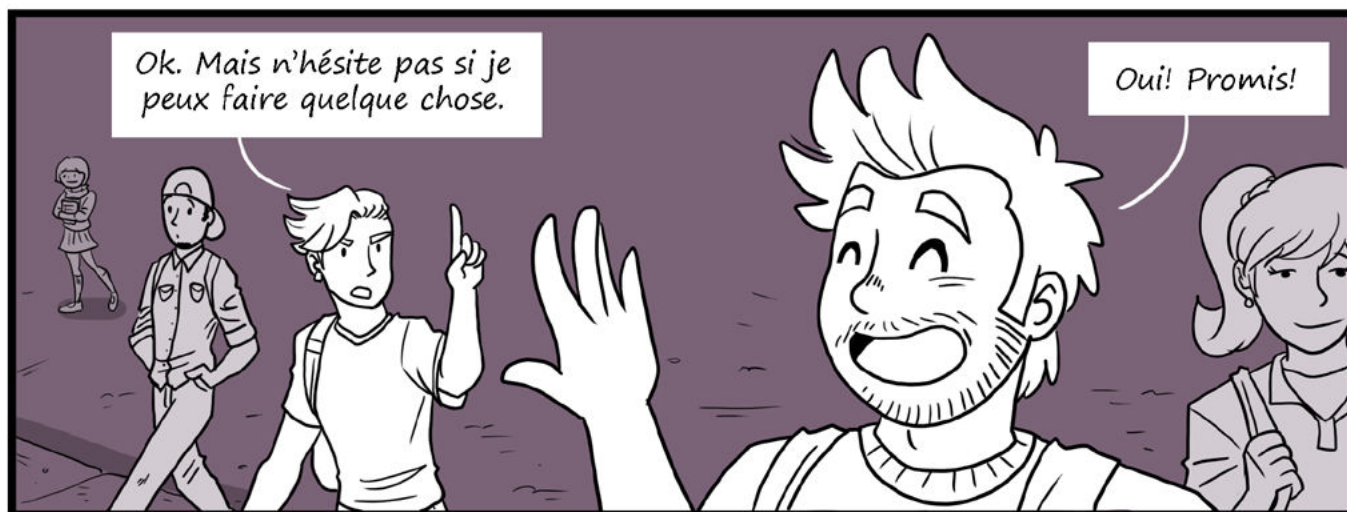
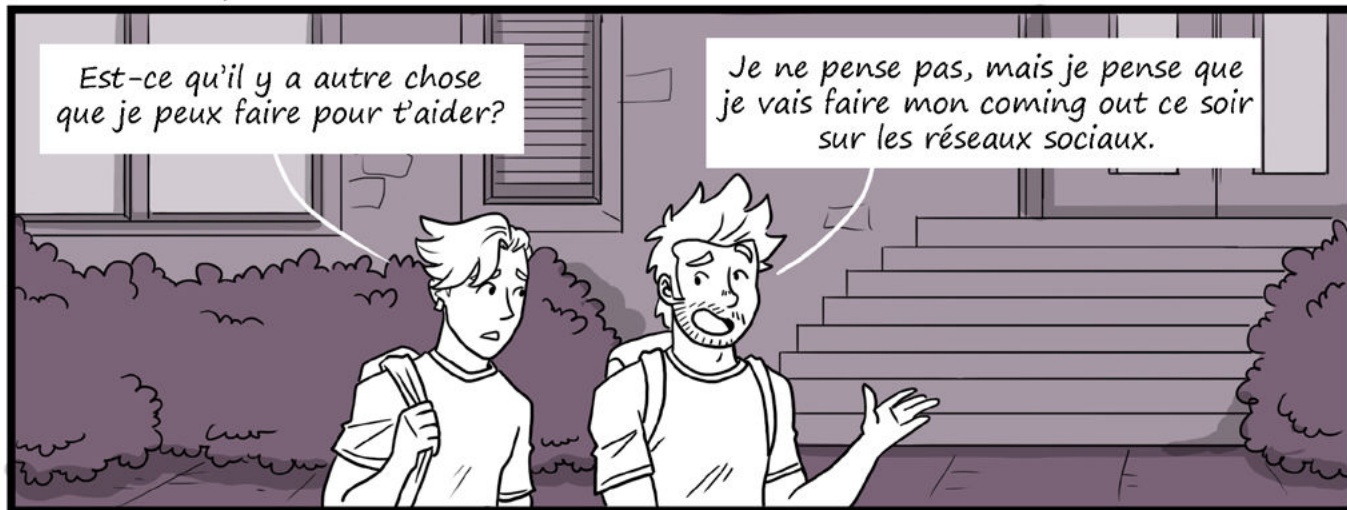
# DE RIEN, MON AMI



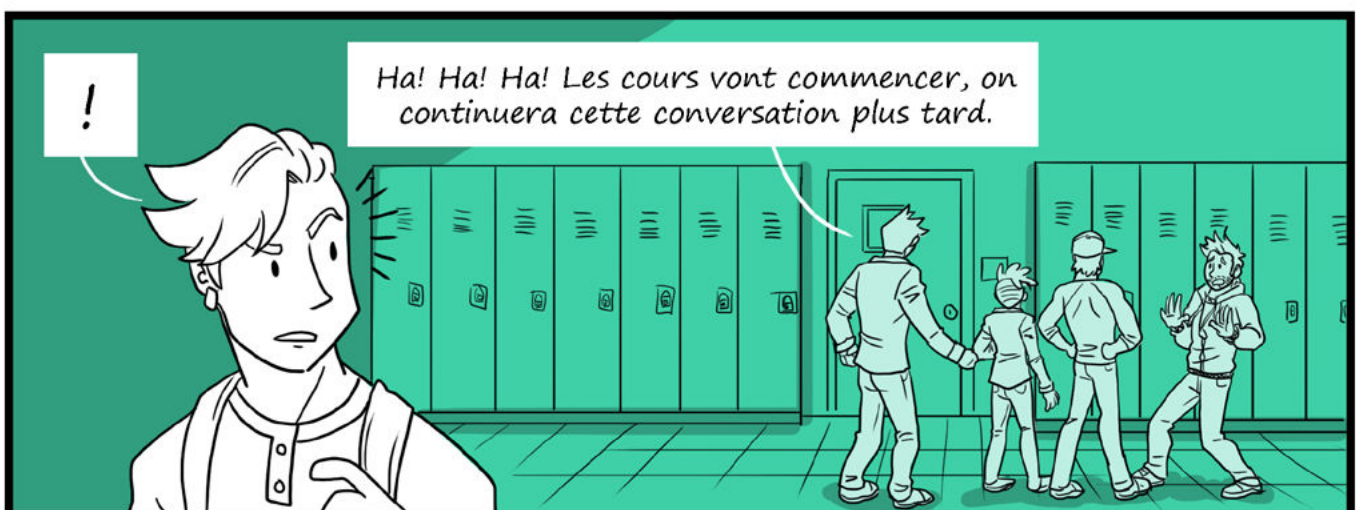
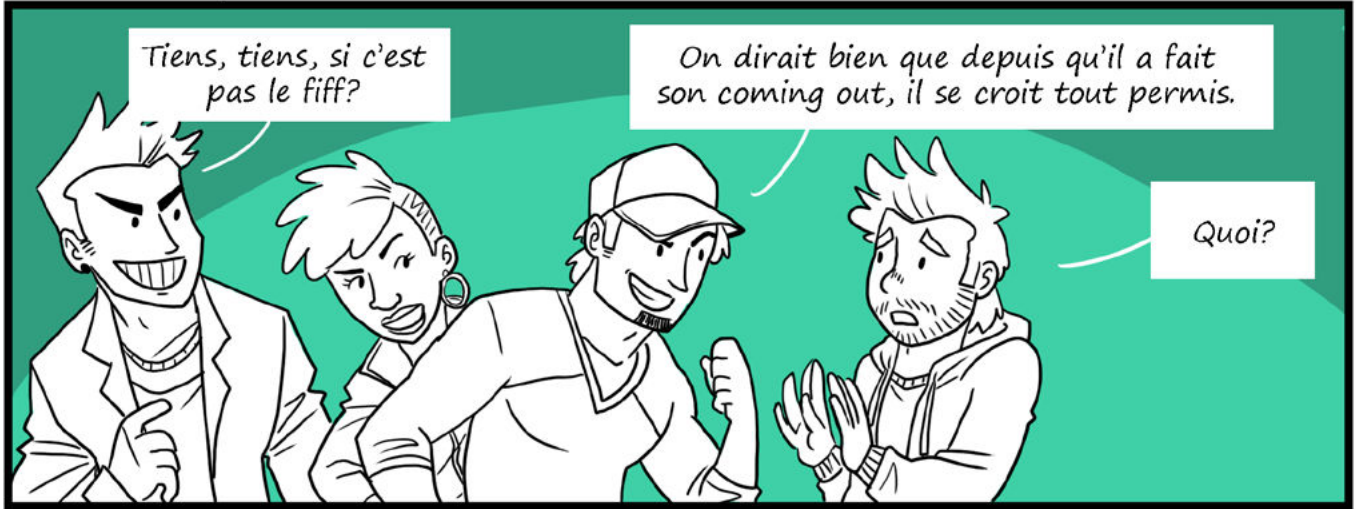
# DE RIEN, MON AMI



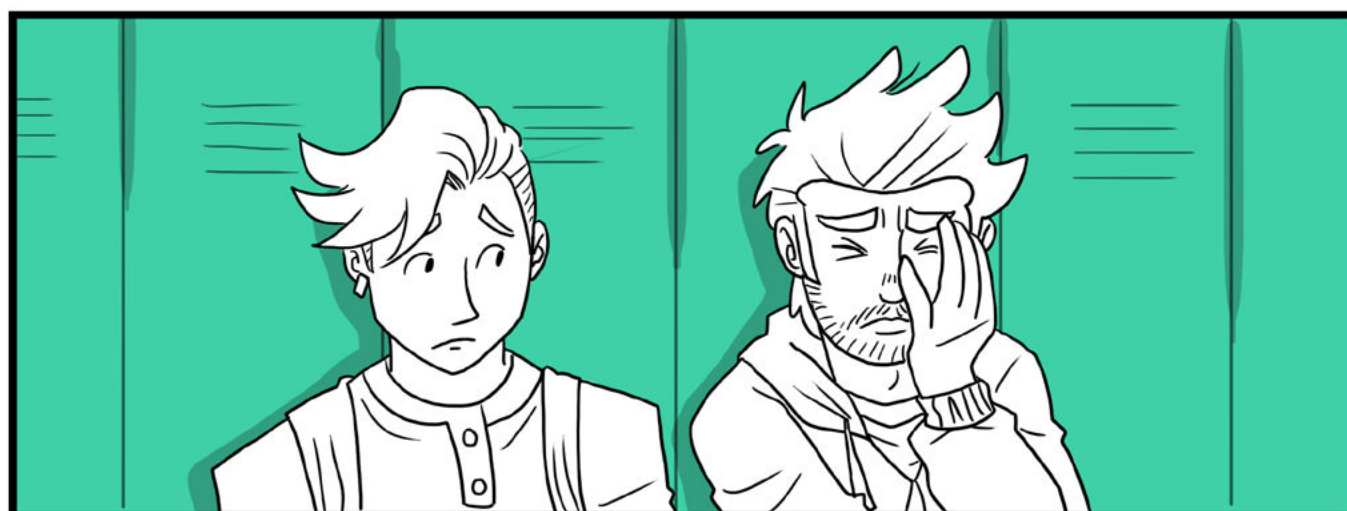
# DE RIEN, MON AMI



# DE RIEN, MON AMI



# DE RIEN, MON AMI



# DE RIEN, MON AMI

Le lendemain.



Bonjour, j'aimerais avoir de l'information sur les réalités LGBTQ+, s'il-vous-plaît.



Oh! Bien sûr, laisse-moi te donner quelques titres et sites Internet. Ça m'a beaucoup aidée quand ma petite-fille a fait son coming-out.

Oh! C'est parfait! Merci beaucoup!



Tiens, ça me fait plaisir!

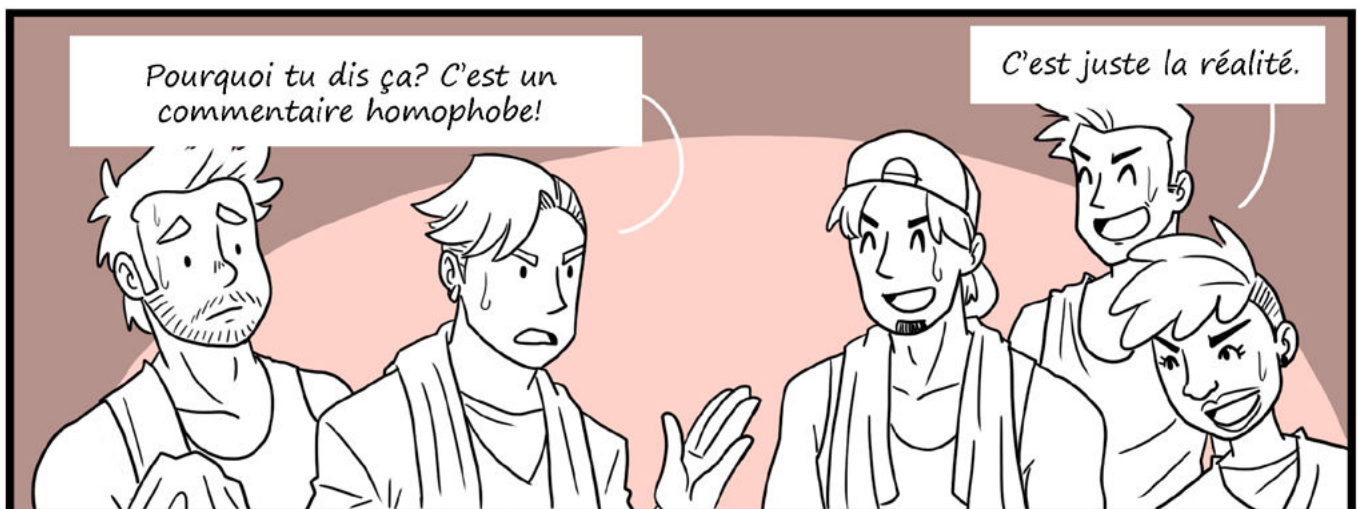




# DE RIEN, MON AMI



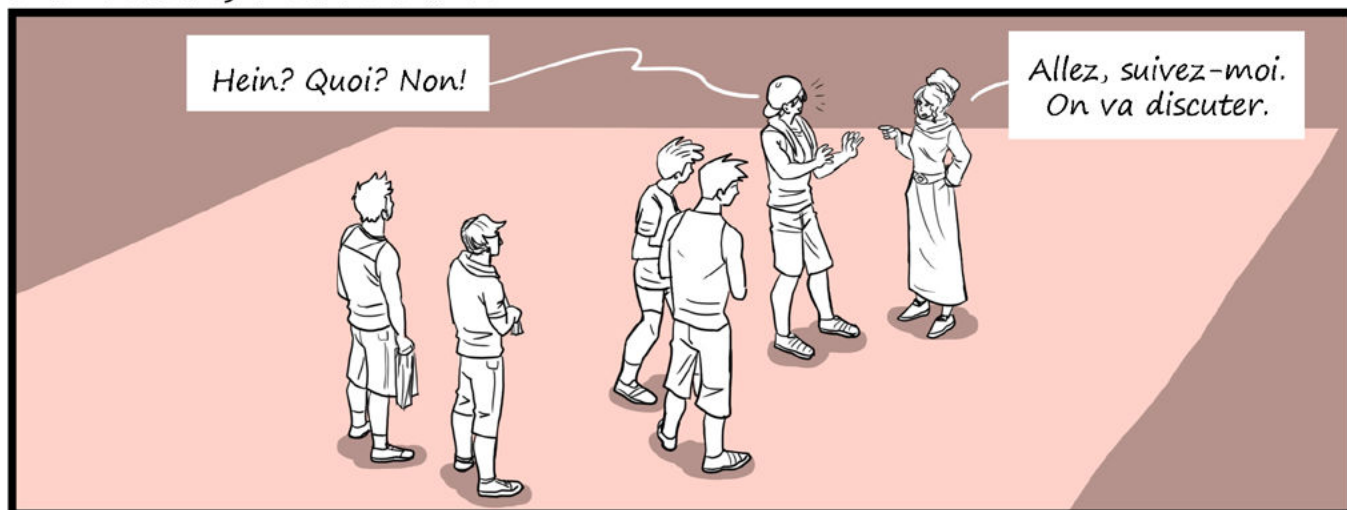
# DE RIEN, MON AMI



# DE RIEN, MON AMI



# DE RIEN, MON AMI





## Qu'est-ce qu'une personne alliée des communautés LGBTQ+?

Une personne alliée se sent touchée ou concernée par les réalités des communautés LGBTQ+ et se mobilise pour leur cause. Elle utilise sa voix pour lutter pour les droits des personnes LGBTQ+. Tout le monde peut être une personne alliée incluant les personnes issues des diversités sexuelles et de genre. Par exemple, une femme lesbienne cisgenre peut être une alliée des communautés trans.

Les personnes alliées peuvent mettre en place des projets ou des événements pour lutter contre les discriminations et les oppressions touchant les membres des communautés LGBTQ+, ou même sensibiliser le public à ces réalités. Les personnes alliées jouent un rôle important dans la lutte contre l'intimidation homophobe et transphobe dans les écoles. Elles peuvent soutenir leurs camarades LGBTQ+ en s'éduquant sur ces réalités, ainsi qu'en s'opposant aux moqueries et aux comportements violents dont elles sont témoins.

## Comment être une personne alliée et bien soutenir tes camarades LGBTQ+?

Faire preuve d'écoute et d'humilité est essentiel lorsque tu t'engages auprès des communautés LGBTQ+.

Voici quelques comportements importants à adopter pour devenir une meilleure personne alliée :

- S'informer sur les différentes réalités des communautés LGBTQ+
- Remettre en question tes propres opinions et préjugés quant aux personnes LGBTQ+
- Écouter les personnes LGBTQ+ autour de toi pour savoir comment mieux les soutenir
- Afficher ton soutien en tant que personne alliée et agir comme modèle
- Réagir face aux situations d'intimidation lorsque tu en es témoin
- Encourager ton école à créer un climat plus sécuritaire et adopter toi-même de bonnes pratiques

*Si tu veux **plus de conseils** ou si tu cherches **des organismes LGBTQ+** dans ta région, tu peux **nous contacter** par téléphone, texto ou clavardage, en tout temps! N'hésite pas à consulter nos outils pour avoir plus d'information sur comment mieux soutenir tes camarades LGBTQ+!*



Nos Alliances Genres, Identités, et Sexualités (AGIS)



Notre foire aux questions



Notre centre de documentation

### **INTERLIGNE**

Ligne d'aide et de renseignements 24h/7j

**1 888 505-1010**

**Interligne.co**



**« De rien, mon ami », c'est la mise en images d'un déclic, un moment où une personne prend conscience de l'importance de s'allier à la cause LGBTQ+! Et ces images-là, elles valent bien plus que mille mots!**

Lorsqu'Alexis fait son coming out sur les réseaux sociaux, il devient rapidement la cible de commentaires et de moqueries homophobes de la part d'autres élèves de son école. Son amie Fred voudrait le soutenir et l'aider dans cette situation difficile, mais ne sait pas par où commencer... En se renseignant sur les enjeux LGBTQ+ et sur comment être un bonne alliée, elle vient défendre son ami lorsque la situation se reproduit. Avec l'aide de personnes-ressources, Alexis et Fred mettent fin ensemble à cette situation d'intimidation, une bonne fois pour toutes.



Service d'aide et  
de renseignements

**1 888 505-1010**

**interligne.co**